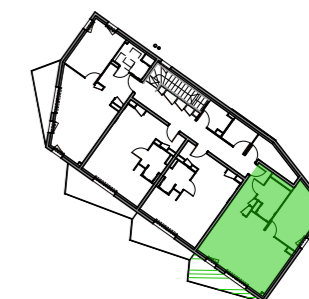


**Les Clairières
du Quimpéro**
56700 - HENNEBONT



ENO ARCHITECTES
42^{bis} Quai de la Douane
29200 Brest
tél.02 98 43 49 23



12B-201

| | |
|--------|-----|
| ÎLOT | 12B |
| N° | 201 |
| NIVEAU | R+2 |
| TYPE | T2 |

| SURFACE HABITABLE | |
|-------------------|---------------------------|
| Chambre | 11,9 |
| Entrée | 4,9 |
| Sde | 4,9 |
| Séjour | 26,4 |
| Total | 48,1 m² |

| SURFACE(S) ANNEXE(S) | |
|----------------------|-----|
| Balcon | 6,6 |



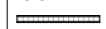
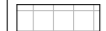

**GROUPE LB HABITAT
LE FOYER D'ARMOR**
21 rue Jules Legrand
56100 Lorient
tél.02 97 64 59 96

Plan de commercialisation établi le

08/01/2026



LÉGENDE

- EDEL espace technique électrique du logement
- MTA module thermique d'appartement
- Rd radiateur
- ML emplacement machine à laver
- LV emplacement lave-vaisselle
- FR emplacement réfrigérateur
- VRE volet électrique
- VRM volet manuel
- OF fenêtre ouvrant à la française
- OB fenêtre ouvrant oscillo-battant
- fixe fenêtre fixe
- CC coulissant
-  cloison démontable
-  carrelage
-  pavés enherbés

Ces plans sont valables sous réserve de modifications de détails qui seraient imposées par des impératifs techniques en cours de construction, les différences de 5% sur les cotes exprimées par les plans seront retenus pour admissibles et ne pourront fonder aucune réclamation.

Les soffites, faux plafonds, rampants, gaines sont susceptibles d'évoluer en situation, nombre et dimension, l'aménagement des cuisines est donné à titre indicatif.

Seuls les plans déposés au rang de minutes du notaires font foi. L'implantation des appareillages électriques sera réalisée conformément aux réglementations.