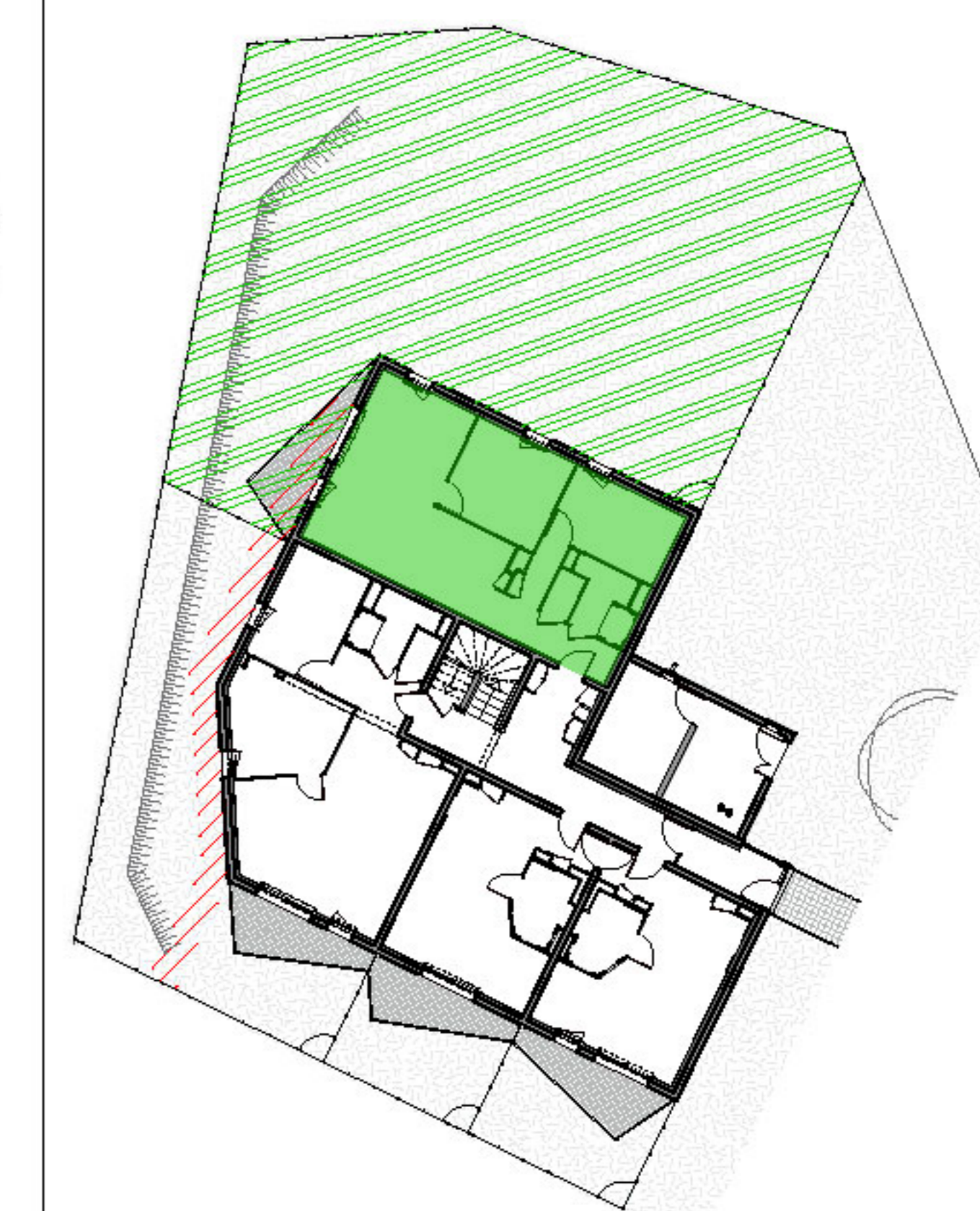


**Les Clairières
du Quimpéro**
56700 - HENNEBONT



ENO ARCHITECTES
42^{bis} Quai de la Douane
29200 Brest
tél.02 98 43 49 23

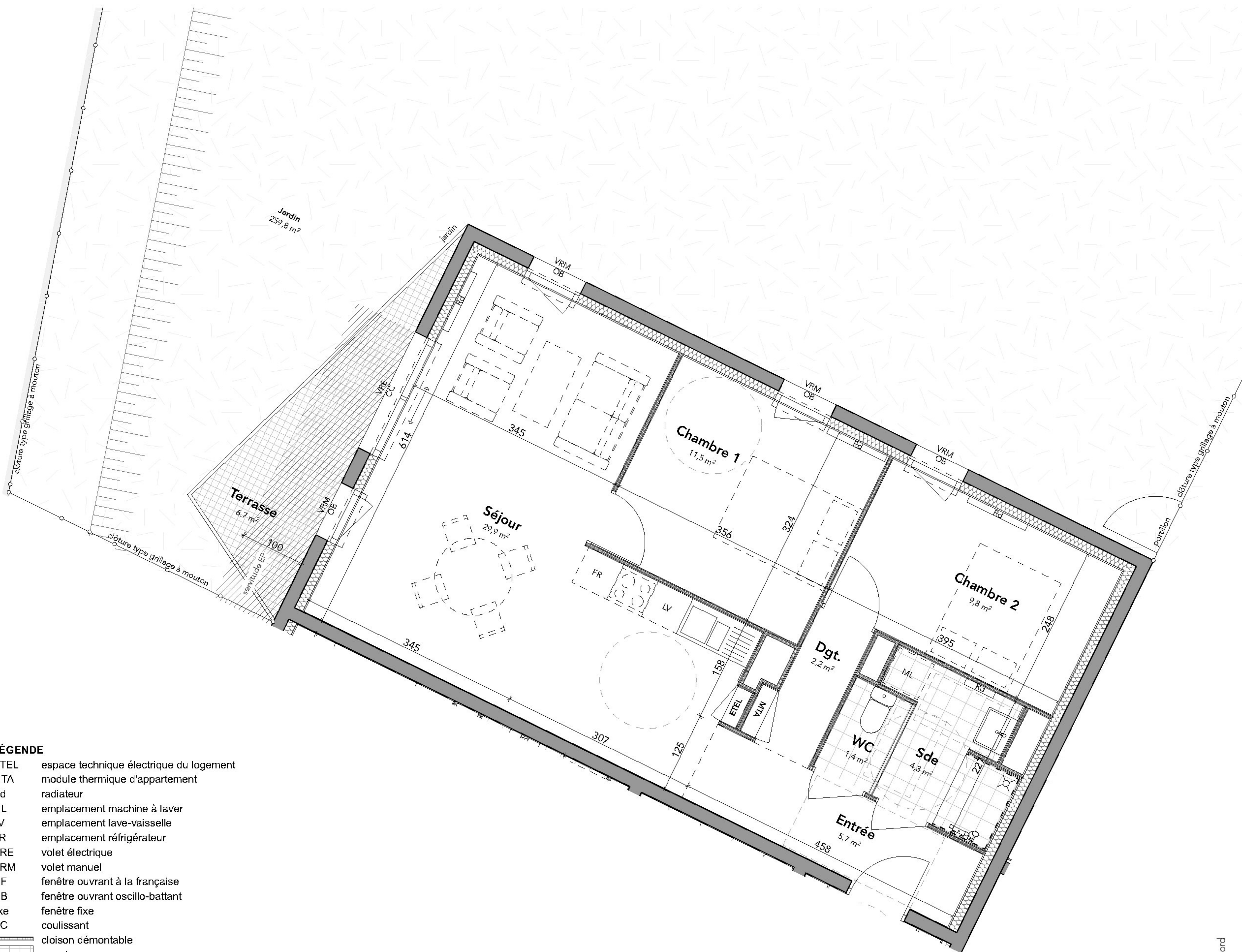


07-004

LÉGENDE

- ETEL espace technique électrique du logement
- MTA module thermique d'appartement
- Rd radiateur
- ML emplacement machine à laver
- LV emplacement lave-vaisselle
- FR emplacement réfrigérateur
- VRE volet électrique
- VRM volet manuel
- OF fenêtre ouvrant à la française
- OB fenêtre ouvrant oscillo-battant
- fixe fenêtre fixe
- CC coulissant
- cloison démontable
- carrelage
- pavés enherbés

Ces plans sont valables sous réserve de modifications de détails qui seraient imposées par des impératifs techniques en cours de construction, les différences de 5% sur les cotes exprimées par les plans seront retenus pour admissibles et ne pourront fonder aucune réclamation.
Les soffites, faux plafonds, rampants, gaines sont susceptibles d'évoluer en situation, nombre et dimension, l'aménagement des cuisines est donné à titre indicatif.
Seuls les plans déposés au rang de minutes du notaires font foi. L'implantation des appareillages électriques sera réalisée conformément aux réglementations.



ÎLOT	07	
N°	004	
NIVEAU	RDC	
TYPE	T3	
SURFACE HABITABLE		
	Chambre 1	11,5
	Chambre 2	9,8
	Dgt.	2,2
	Entrée	5,7
	Sde	4,3
	Séjour	29,9
	WC	1,4
	Total	64,8 m²
SURFACE(S) ANNEXE(S)		
	Jardin	259,8
	Terrasse	6,7



**GROUPE LB HABITAT
LE FOYER D'ARMOR**
21 rue Jules Legrand
56100 Lorient
tél.02 97 64 59 96

Plan de commercialisation établi le

08/01/2026

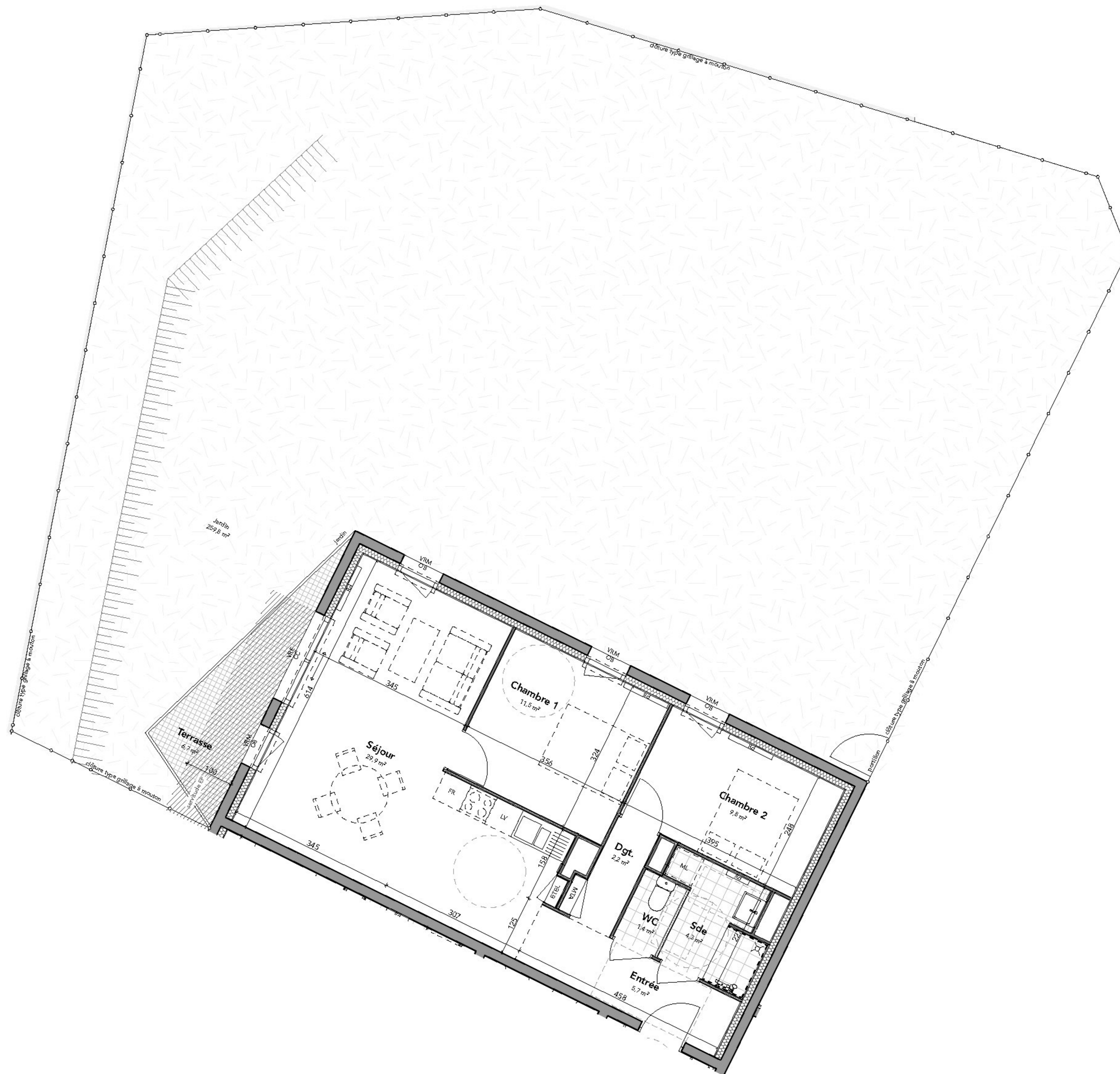
**Les Clairières
du Quimpéro**
56700 - HENNEBONT



ENO ARCHITECTES
42^{bis} Quai de la Douane
29200 Brest
tél.02 98 43 49 23



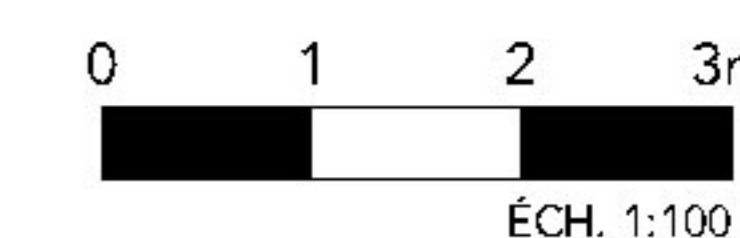
07-004



LÉGENDE

- ETEL espace technique électrique du logement
- MTA module thermique d'appartement
- Rd radiateur
- ML emplacement machine à laver
- LV emplacement lave-vaisselle
- FR emplacement réfrigérateur
- VRE volet électrique
- VRM volet manuel
- OF fenêtre ouvrant à la française
- OB fenêtre ouvrant oscillo-battant
- fixe fenêtre fixe
- CC coulissant
- cloison démontable
- carrelage
- pavés enherbés

Ces plans sont valables sous réserve de modifications de détails qui seraient imposées par des impératifs techniques en cours de construction, les différences de 5% sur les cotes exprimées par les plans seront retenus pour admissibles et ne pourront fonder aucune réclamation.
Les soffites, faux plafonds, rampants, gaines sont susceptibles d'évoluer en situation, nombre et dimension, l'aménagement des cuisines est donné à titre indicatif.
Seuls les plans déposés au rang de minutes du notaires font foi. L'implantation des appareillages électriques sera réalisée conformément aux réglementations.



ÎLOT	07
N°	004
NIVEAU	RDC
TYPE	T3

SURFACE HABITABLE		
Chambre 1		11,5
Chambre 2		9,8
Dgt.		2,2
Entrée		5,7
Sde		4,3
Séjour		29,9
WC		1,4
		64,8 m²

SURFACE(S) ANNEXE(S)		
Jardin		259,8
Terrasse		6,7



**GROUPE LB HABITAT
LE FOYER D'ARMOR**
21 rue Jules Legrand
56100 Lorient
tél.02 97 64 59 96