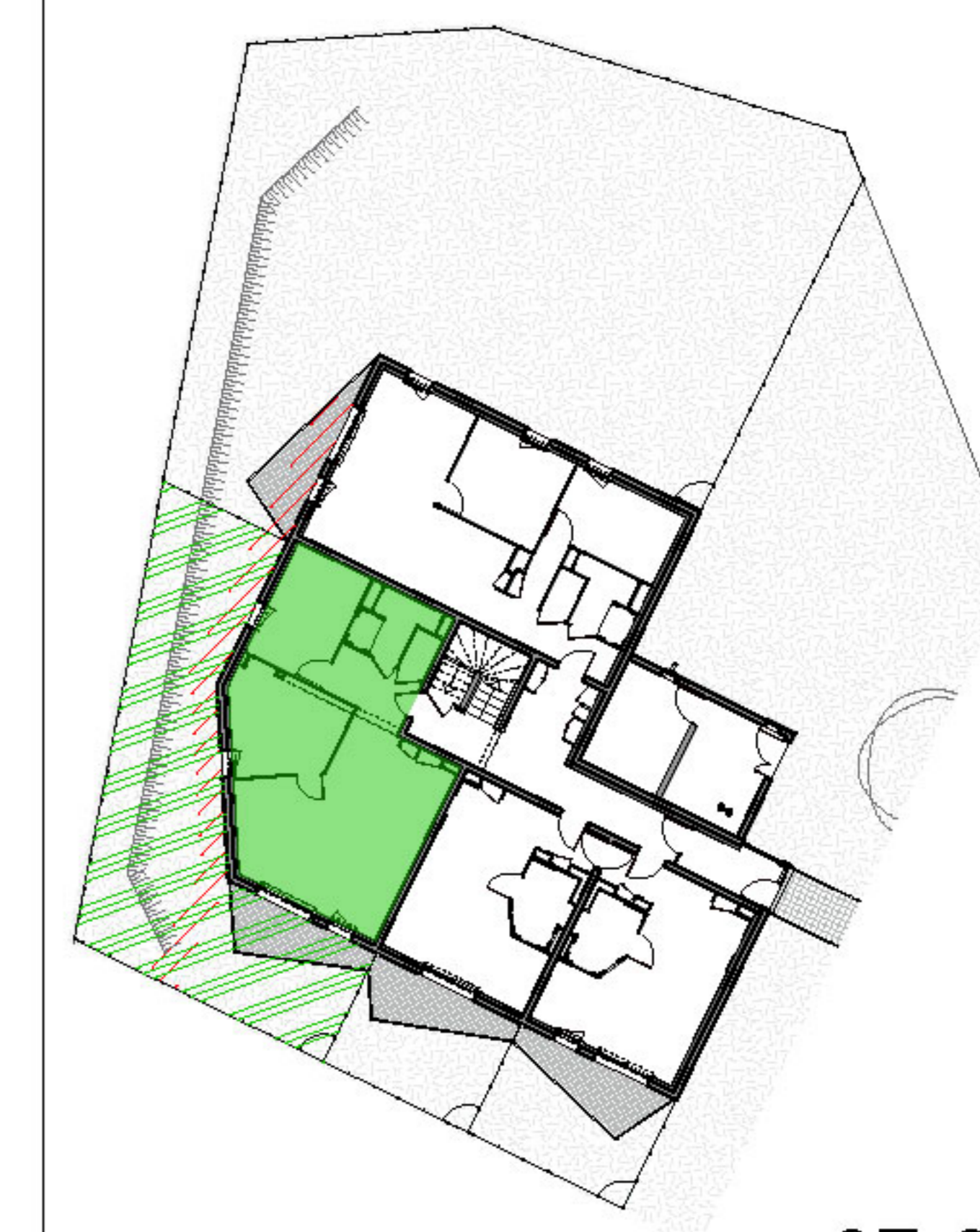


**Les Clairières
du Quimpéro**
56700 - HENNEBONT



ENO ARCHITECTES
42^{bis} Quai de la Douane
29200 Brest
tél.02 98 43 49 23



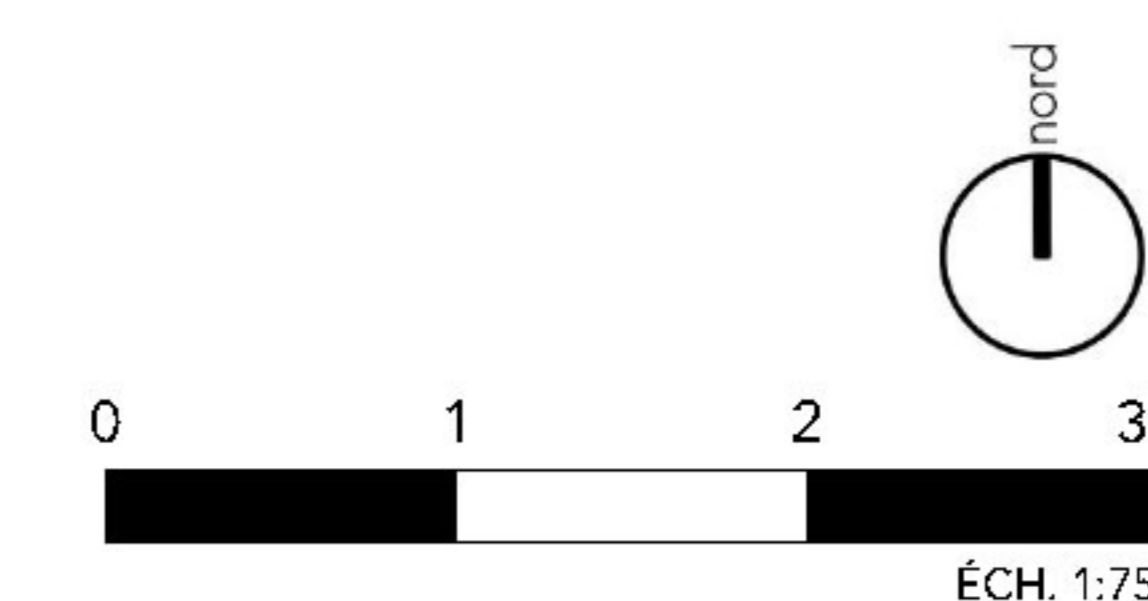
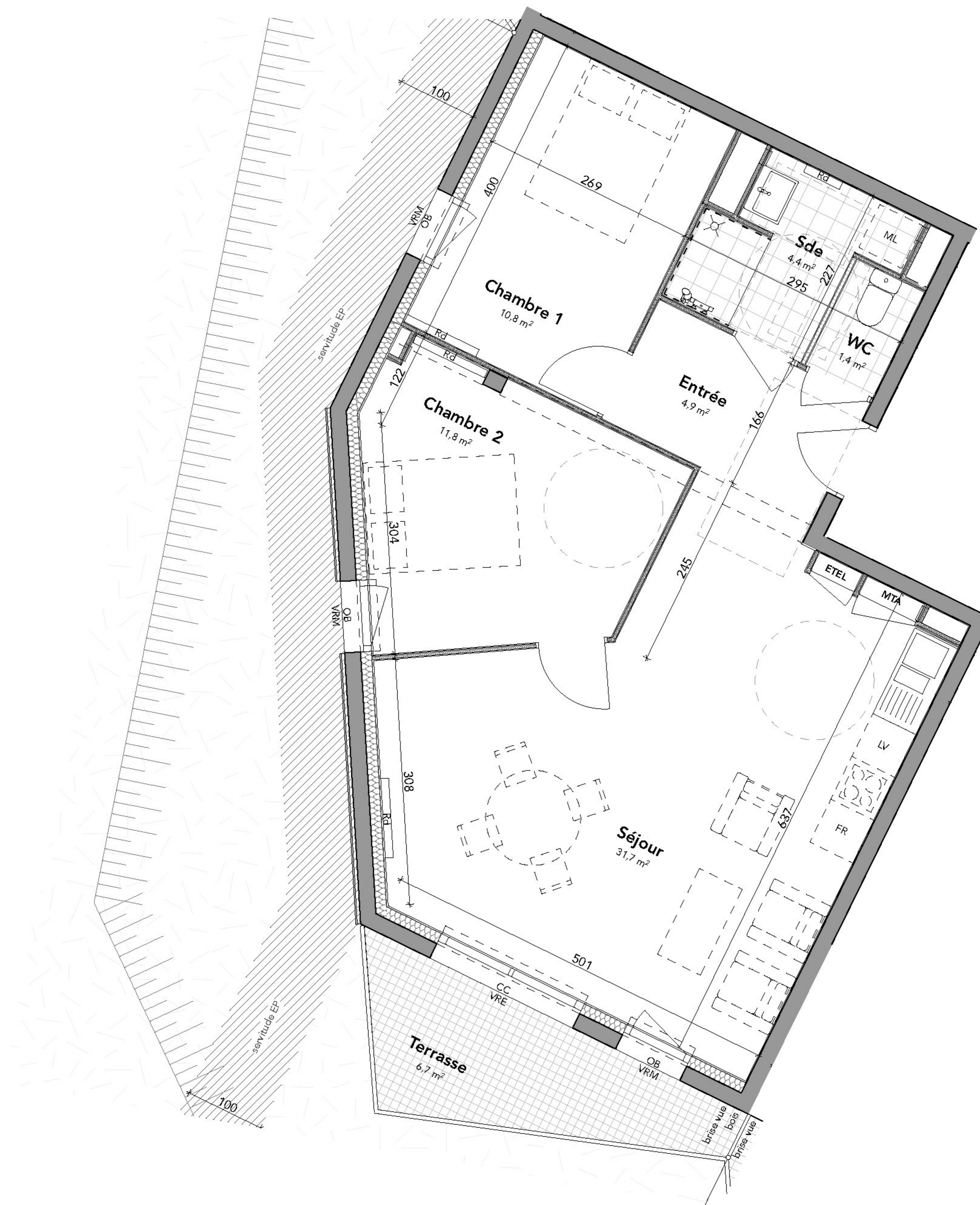
07-003

ÎLOT	07
N°	003
NIVEAU	RDC
TYPE	T3
SURFACE HABITABLE	
Chambre 1	10,8
Chambre 2	11,8
Entrée	4,9
Sde	4,4
Séjour	31,7
WC	1,4
	65,0 m²
SURFACE(S) ANNEXE(S)	
Jardin	81,3
Terrasse	6,7

LÉGENDE

ETEL	espace technique électrique du logement
MTA	module thermique d'appartement
Rd	radiateur
ML	emplacement machine à laver
LV	emplacement lave-vaisselle
FR	emplacement réfrigérateur
VRE	volet électrique
VRM	volet manuel
OF	fenêtre ouvrant à la française
OB	fenêtre ouvrant oscillo-battant
fixe	fenêtre fixe
CC	coulissant
	cloison démontable
	carrelage
	pavés enherbés

Ces plans sont valables sous réserve de modifications de détails qui seraient imposées par des impératifs techniques en cours de construction, les différences de 5% sur les cotes exprimées par les plans seront retenus pour admissibles et ne pourront fonder aucune réclamation.
Les soffites, faux plafonds, rampants, gaines sont susceptibles d'évoluer en situation, nombre et dimension, l'aménagement des cuisines est donné à titre indicatif.
Seuls les plans déposés au rang de minutes du notaires font foi. L'implantation des appareillages électriques sera réalisée conformément aux réglementations.

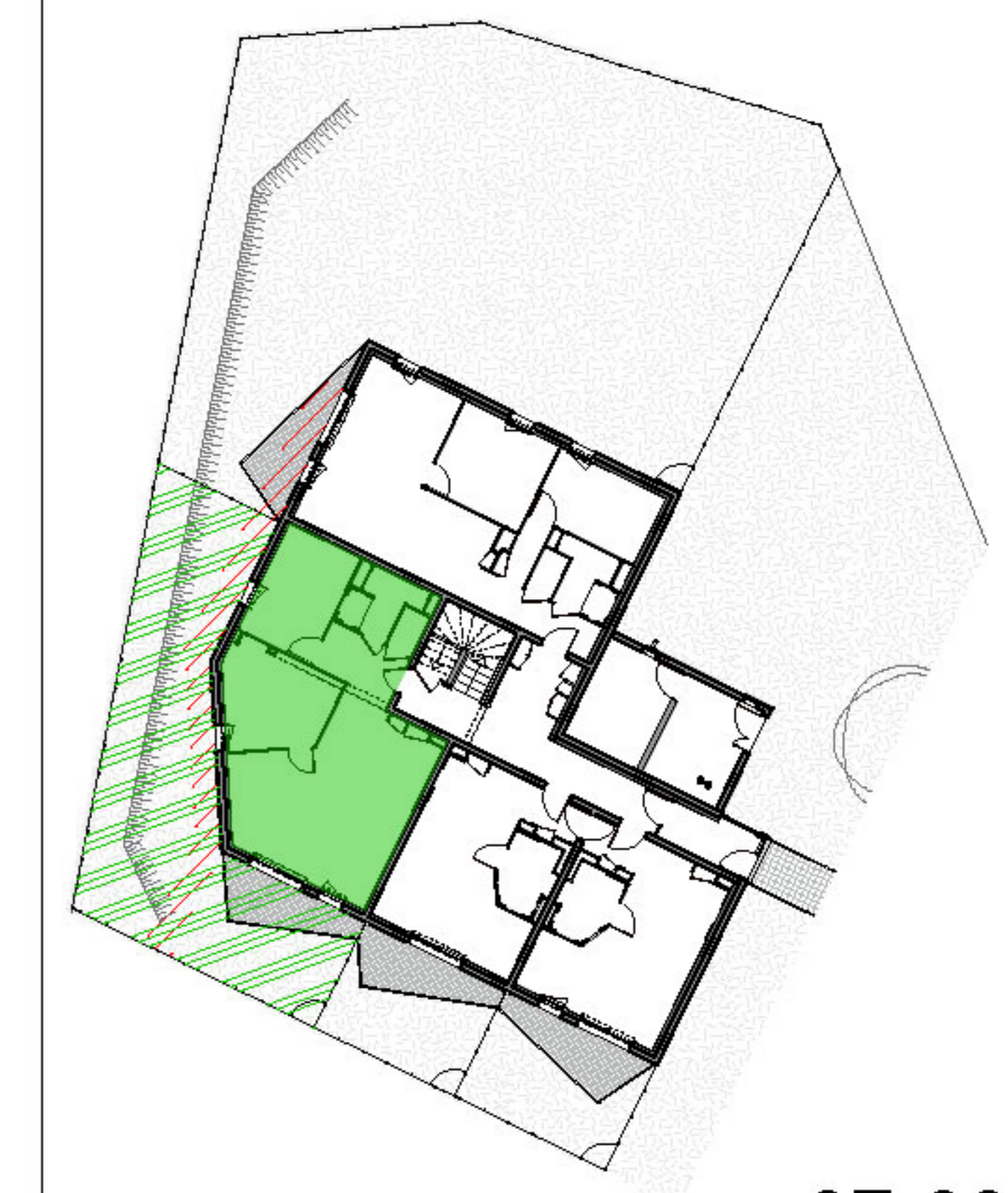


**GROUPE LB HABITAT
LE FOYER D'ARMOR**
21 rue Jules Legrand
56100 Lorient
tél.02 97 64 59 96

**Les Clairières
du Quimpéro**
56700 - HENNEBONT



ENO ARCHITECTES
42^{bis} Quai de la Douane
29200 Brest
tél.02 98 43 49 23



07-003

ÎLOT	07
N°	003
NIVEAU	RDC
TYPE	T3

SURFACE HABITABLE	
Chambre 1	10,8
Chambre 2	11,8
Entrée	4,9
Sde	4,4
Séjour	31,7
WC	1,4
TOTAL	65,0 m²

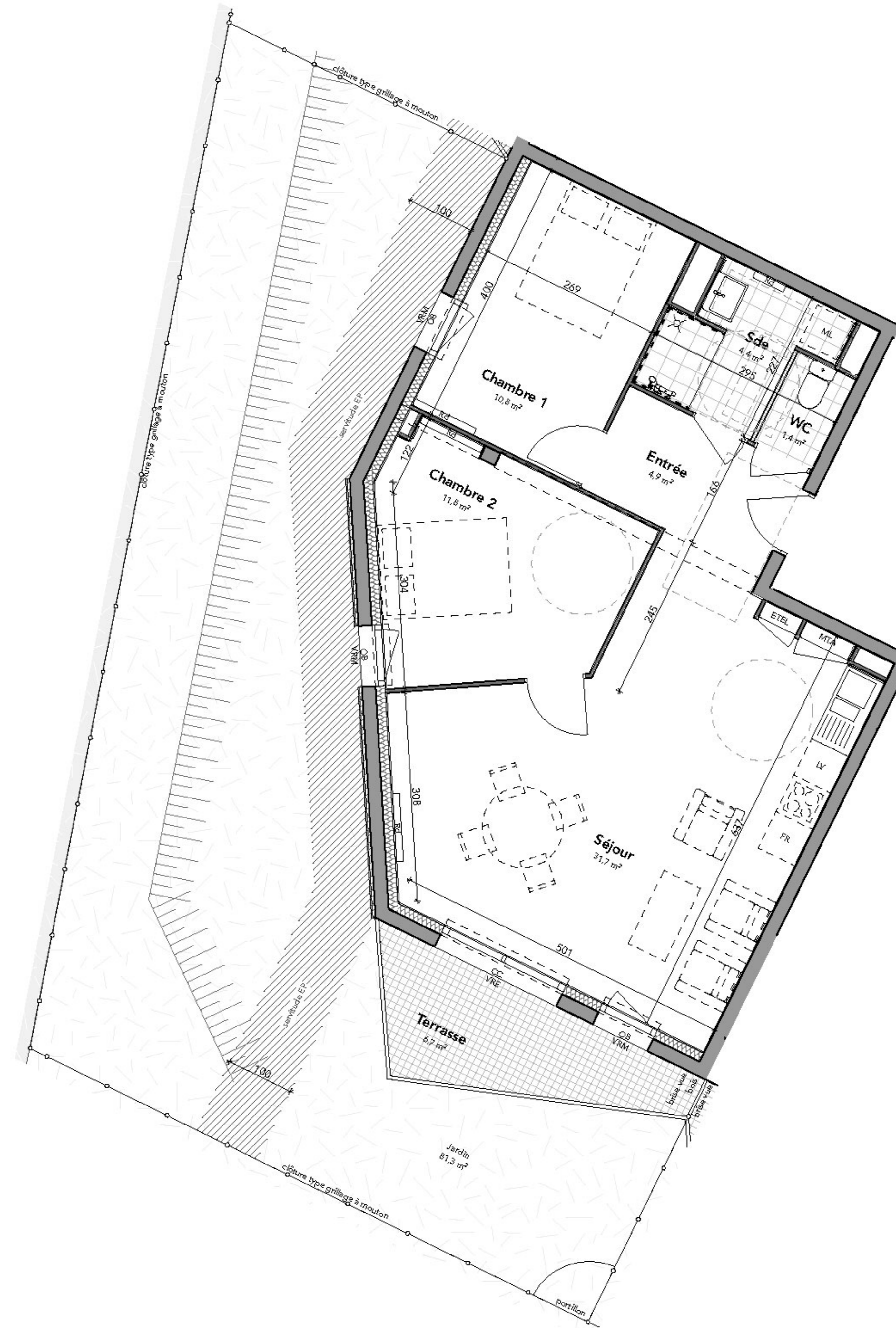
SURFACE(S) ANNEXE(S)	
Jardin	81,3
Terrasse	6,7



**GROUPE LB HABITAT
LE FOYER D'ARMOR**
21 rue Jules Legrand
56100 Lorient
tél.02 97 64 59 96

Plan de commercialisation établi le

08/01/2026



LÉGENDE

- ETEL espace technique électrique du logement
- MTA module thermique d'appartement
- Rd radiateur
- ML emplacement machine à laver
- LV emplacement lave-vaisselle
- FR emplacement réfrigérateur
- VRE volet électrique
- VRM volet manuel
- OF fenêtre ouvrant à la française
- OB fenêtre ouvrant oscillo-battant
- fixe fenêtre fixe
- CC coulissant
- cloison démontable
- carrelage
- pavés enherbés

Ces plans sont valables sous réserve de modifications de détails qui seraient imposées par des impératifs techniques en cours de construction, les différences de 5% sur les cotes exprimées par les plans seront retenus pour admissibles et ne pourront fonder aucune réclamation.
Les soffites, faux plafonds, rampants, gaines sont susceptibles d'évoluer en situation, nombre et dimension, l'aménagement des cuisines est donné à titre indicatif.
Seuls les plans déposés au rang de minutes du notaires font foi. L'implantation des appareillages électriques sera réalisée conformément aux réglementations.

