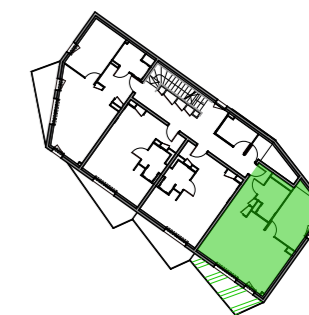


**Les Clairières  
du Quimpéro**

56700 - HENNEBONT



**ENO ARCHITECTES**  
42<sup>bis</sup> Quai de la Douane  
29200 Brest  
tél.02 98 43 49 23



**12B-101**

ÎLOT	12B
N°	101
NIVEAU	R+1
TYPE	T2

SURFACE HABITABLE	
Chambre	11,9
Entrée	4,9
Sde	4,9
Séjour	26,4
<b>Total</b>	<b>48,1 m<sup>2</sup></b>

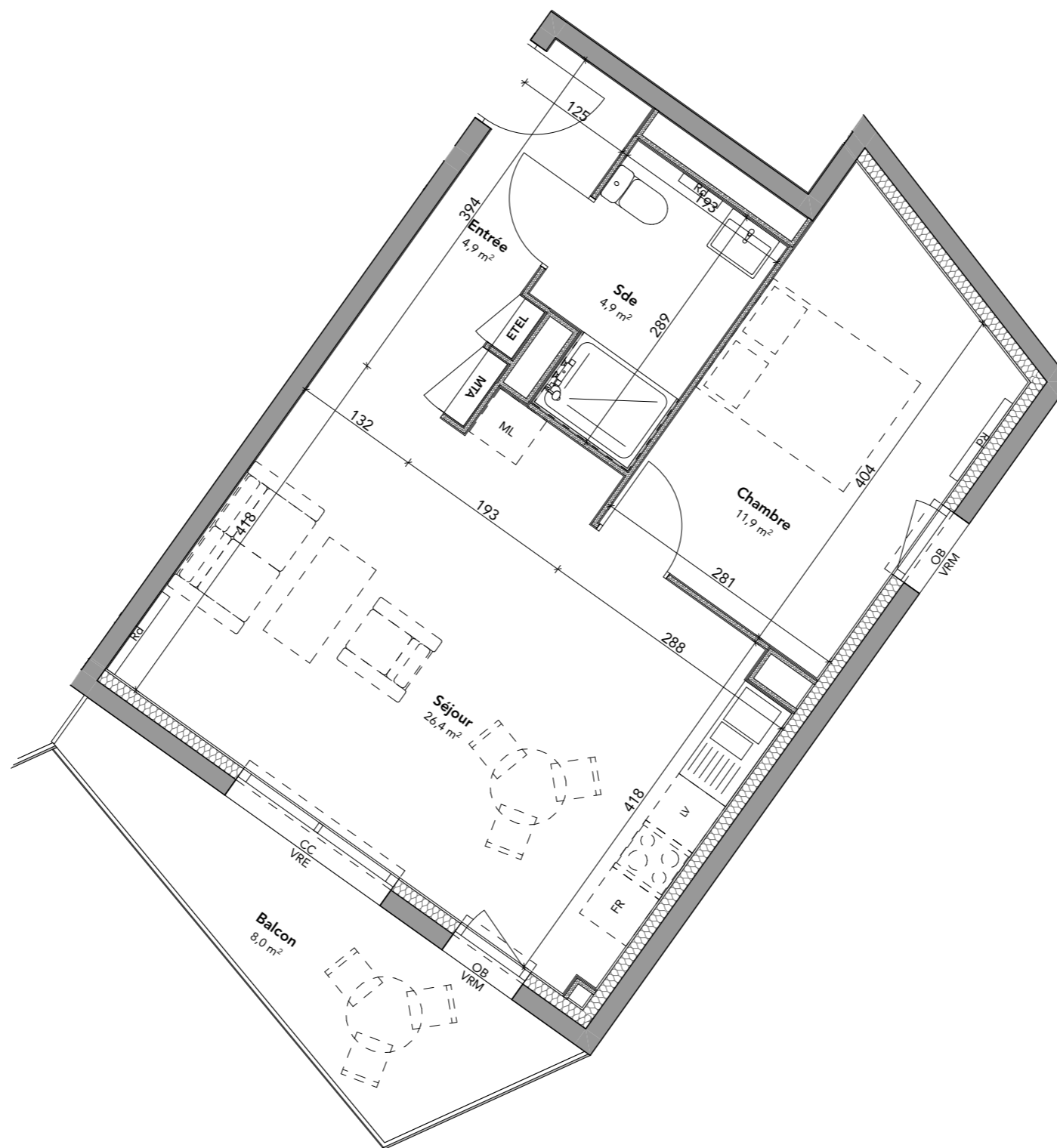
SURFACE(S) ANNEXE(S)	
Balcon	8,0



**GROUPE LB HABITAT  
LE FOYER D'ARMOR**  
21 rue Jules Legrand  
56100 Lorient  
tél.02 97 64 59 96

Plan de commercialisation établi le

08/01/2026



**LÉGENDE**

- EDEL espace technique électrique du logement
- MTA module thermique d'appartement
- Rd radiateur
- ML emplacement machine à laver
- LV emplacement lave-vaisselle
- FR emplacement réfrigérateur
- VRE volet électrique
- VRM volet manuel
- OF fenêtre ouvrant à la française
- OB fenêtre ouvrant oscillo-battant
- fixe fenêtre fixe
- CC coulissant
- cloison démontable
- carrelage
- pavés enherbés

Ces plans sont valables sous réserve de modifications de détails qui seraient imposées par des impératifs techniques en cours de construction, les différences de 5% sur les cotes exprimées par les plans seront retenus pour admissibles et ne pourront fonder aucune réclamation.

Les soffites, faux plafonds, rampants, gaines sont susceptibles d'évoluer en situation, nombre et dimension, l'aménagement des cuisines est donné à titre indicatif.

Seuls les plans déposés au rang de minutes du notaires font foi. L'implantation des appareillages électriques sera réalisée conformément aux réglementations.

